



CELLA DI CARICO CILINDRICA A TAGLIO

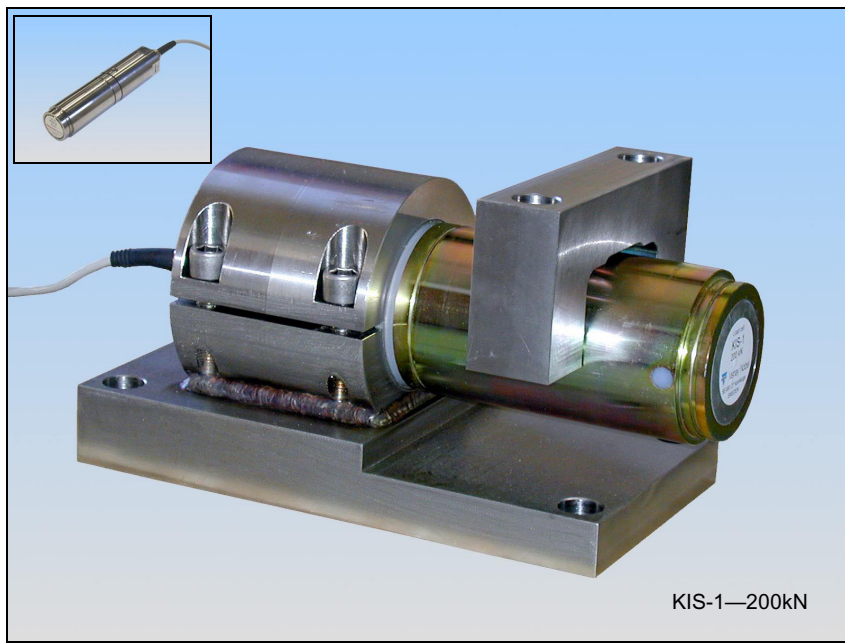
MOD. KIS-1 - KIS-2 - KIS-3

Ideale per misurazioni industriali accurate in severe condizioni ambientali.

Facile da installare.

Insensibile ai carichi laterali.

Il punto mobile di applicazione del carico assicura elevata precisione anche in presenza di dilatazioni termiche, vibrazioni e disassamenti meccanici come avviene nella pesatura di serbatoi agitati, di miscelatori, di reattori, ecc.



KIS-1—200kN

CARATTERISTICHE TECNICHE

		KIS-1	KIS-2	KIS-3 ****
Portate	kN	50-100-200-300-500	1-2-5-10-20-30	1-2-5-10-20
Sensibilità nominale (uscita a f.s.)	mV/V	2.040	2.040	2.040
Tolleranza della tensione di uscita	% f.s.	± 0,1	± 0,25	± 0,1
Bilanciamento di zero	% f.s.	± 1	± 5	± 1
Tolleranza dello shunt di calibrazione	%/valore	± 0,1	± 0,25	± 0,1
Coeff. temperatura di zero (-10÷+50°C)	f.s./°C	±0,003%	±0,003%	±0,001%
Coeff. temperatura d'uscita (-10÷+50°C)	uscita/°C	±0,0015%	±0,003%	±0,001%
Errore combinato (max)	f.s.	±0,03%	±0,05%	±0,02%
Ripetibilità	f.s.	0,01%	0,01%	0,01%
Creep a pieno carico (in 30 minuti)	f.s.	±0,04%	±0,03%	±0,01%
Resistenza di ingresso	Ohm	350 ±3	350 ±3	350 ±3
Resistenza di uscita	Ohm	350 ±0,5	350 ±3	350 ±0,5
Resistenza di isolamento	Ohm	>4000 M	>4000 M	>4000 M
Alimentazione elettrica	Vcc/Vac	5÷15	5÷15	5÷15
Campo di impiego in temperatura	°C	-40÷+80 (+100*)	-40÷+80 (+100*)	-40÷+80 (+100*)
Sovraccarico di sicurezza	% f.s.	100 **	100	100
Sovraccarico di rottura	% f.s.	200 ***	200	200
Carico laterale di sicurezza	% f.s.	100 **	100	100
Carico laterale di rottura	% f.s.	200 ***	200	200
Flessione a f.s.	mm	0,4 - 0,8 (1,2 mm per 500kN)	0,1 - 0,3	0,1 - 0,3
Grado di protezione		IP67	IP67	IP67
Materiale		50kN: acciaio inox 100÷500kN: acciaio crom.	acciaio inox	acciaio inox
Cavo di connessione: schermato a 4 conduttori		L = 10m	L = 5m	L = 5m

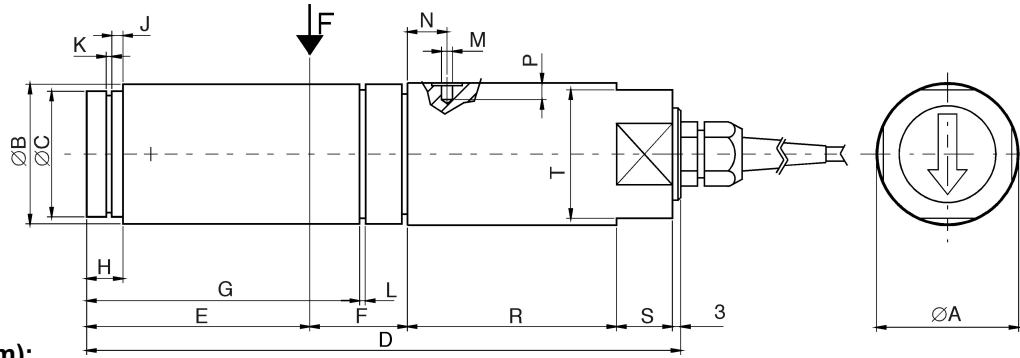
* = da -40 a +100°C a richiesta

** = 50 per portata 300kN

*** = 100 per portata 300kN

**** Approvata OIML 3000 div.

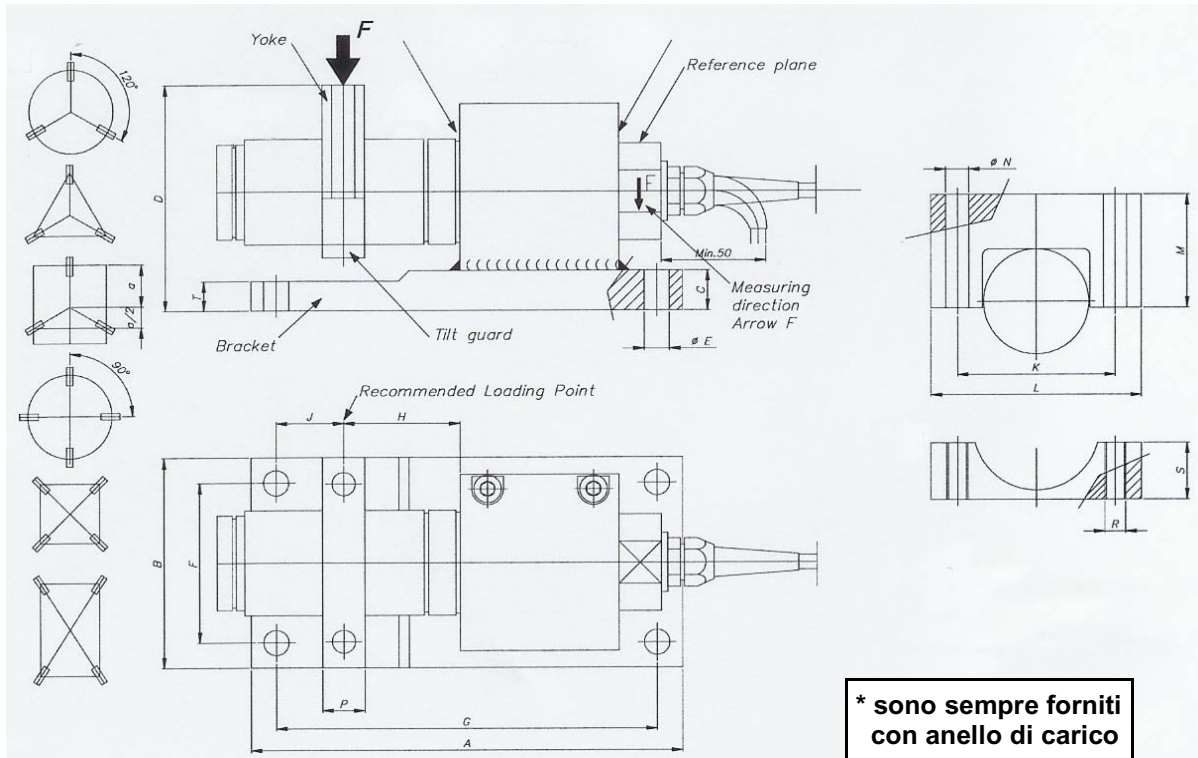
Cella di carico cilindrica a taglio mod. KIS-1 - KIS-2 - KIS-3



Dimensioni (mm):

PORTATA kN	ØA	ØB	ØC	D	E	F	G	H	J	K (DIN471)	L (DIN471)	M	N	P	R	S	T
1 - 2 - 5	34 ⁺⁰ _{-0.1}	33 ^{-0.025} _{-0.064}	29 ⁺⁰ _{-0.21}	169	46	35	-	10	2.5	1.6 (29x1.6)	-	4.4	10	2.3	70	15	30
10 - 20 - 30	51 ⁺⁰ _{-0.12}	50 ^{-0.025} _{-0.064}	45 ⁺⁰ _{-0.25}	213	60	55	97.85	13	4	1.85 (45x1.85)	2.15 (50x2.15)	7.5	12	5	75	20	46
50	77 ^{-0.10} _{-0.22}	75 ^{-0.030} _{-0.076}	70 ⁺⁰ _{-0.3}	291	93	65	141.3	12	5	2.65 (70x2.65)	2.65 (75x2.65)	9.1	14	7	110	20	60
100	92 ^{-0.12} _{-0.26}	90 ^{-0.036} _{-0.090}	82 ⁺⁰ _{-0.35}	315	107	65	155.4	15	6	2.65 (82x2.65)	3.15 (90x3.15)	12.6	17	8	120	20	70
200 - 300	101 ^{-0.12} _{-0.26}	100 ^{-0.036} _{-0.090}	90 ⁺⁰ _{-0.35}	346	128	65	175.8	15	6	3.15 (90x3.15)	3.15 (100x3.15)	15.7	19	8.5	130	20	80
500	142 ^{-0.145} _{-0.305}	140 ^{-0.043} _{-0.106}	130 ⁺⁰ _{-0.4}	450	165	75	212.8	35	20	4.15 (130x4.15)	4.15 (140x4.15)	15.7	30	8.5	180	27	80

Accessorio di montaggio



Portata kN	A	B	C	D	E	F	G	H	J	K	L	M	N	P	R	S	T
1 - 2 - 5	175	75	14	81	12	51	151	35	31	55	70	41	8,5	20	M8	19	14
10 - 20 - 30	204	100	19	107,5	12	76	180	55	32	75	100	54	11	20	M10	27	14
50	280	150	30	152	16	115	245	65	45,5	115	150	72	18	30	M16	43	30
100	310	170	40	173	22	130	270	65	63	126	160	85	22	40	M20	50	26
200	340	180	50	199	25	140	300	65	71	146	190	95	25	50	M24	57	32
300 *	340	180	50	199	25	140	300	65	71	175	220	105	26	53	M24	56	32
500 *	480	280	60	315	33	220	420	75	108	240	300	150	26	70	M24	91	60



Pavone Sistemi

Via dei Chiosi, 18 - 20040 Cavenago Brianza (MI) - ITALY
 Tel. +39-02.95339165 - Fax +39-02.9501252
 E-mail: pavone@pavonesistemi.it Http: www.pavonesistemi.it