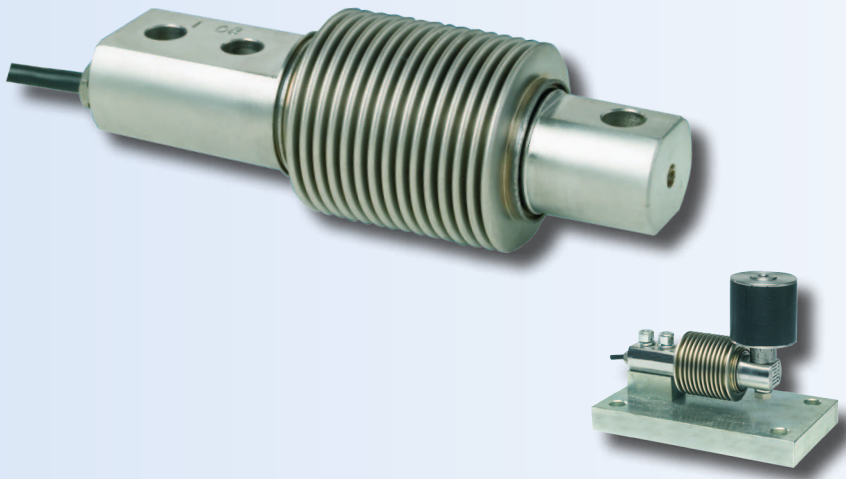


Celle di Carico

A Flessione

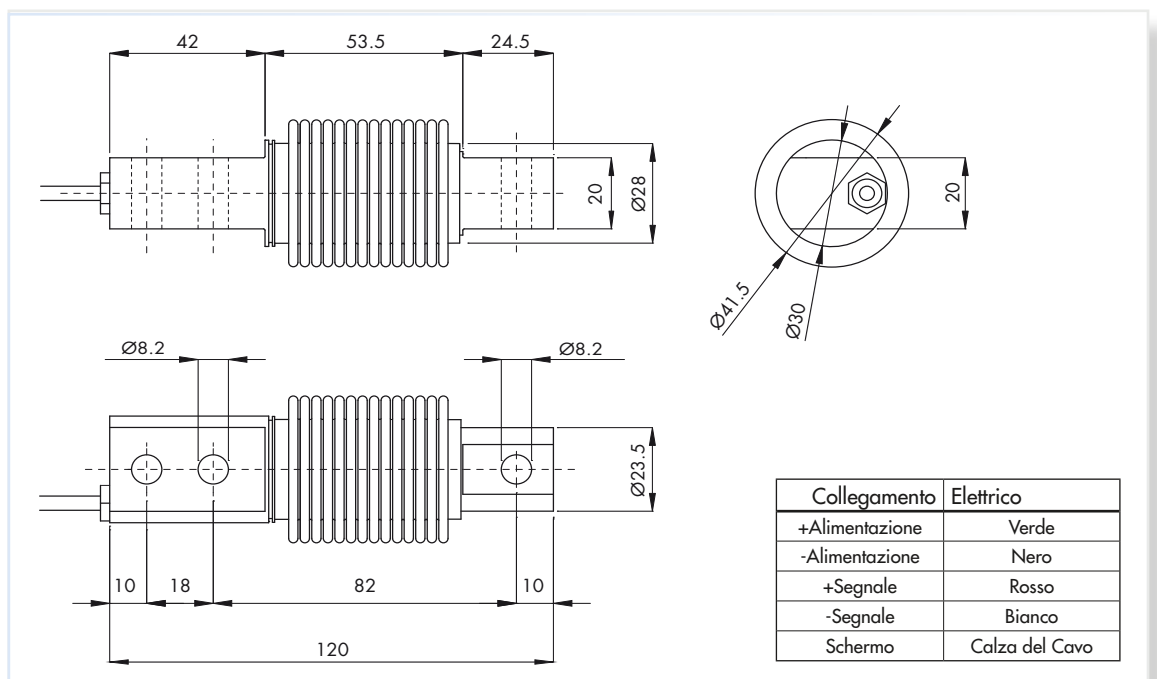


300

Cella di carico a flessione

- **Certificazione ATEX (opzione)**
- **Omologata 3000 divisioni O.I.M.L. R60 Classe C.**

- Costruita in acciaio inox.
- Tenuta ermetica, completamente saldata.
- Protezione IP 68 (EN 60529).
- Progettata per la pesatura di serbatoi, tramogge, nastri, piattaforme, sistemi monocella, carichi sospesi, macchine per confezionamento automatico.



CARATTERISTICHE TECNICHE 300

Portata nominale (PN):	5-10-20-30-50-75-100-150-200-250-300-500 Kg
Errore combinato:	< $\pm 0,017\%$ SN
Ripetibilità:	< $\pm 0,015\%$ SN
Creep (20 minuti):	< $\pm 0,016\%$ SN
Sovraccarico di sicurezza:	150% PN
Sovraccarico massimo:	200% PN
Alimentazione consigliata:	5 \div 15 Vcc/ca
Resistenza di ingresso:	400 \pm 20 Ω
Resistenza di uscita:	350 \pm 3 Ω
Resistenza di isolamento:	> 5000 M Ω
Sensibilità nominale (SN):	2 \pm 0,1% mV/V (1)
Bilanciamento di zero:	< $\pm 2\%$ SN
Temperatura di funzionamento:	-20 \div +50°C
Temperatura compensata:	-10 \div +40°C
Effetto della temperatura sullo Zero:	< $\pm 0,01\%$ SN/5°K
Effetto della temperatura sull'Uscita:	< $\pm 0,006\%$ SN/5°K
Flessione al massimo carico:	0,2 \div 0,4 mm
Classe di precisione:	3000 n. OIML
Grado di protezione:	IP68
Connessione elettrica:	Cavo schermato a 4 conduttori; lunghezza 3 m



(1) Per PN \leq 20 kg: $2 \pm 0,2\%$

ACCESSORI OPZIONALI

