

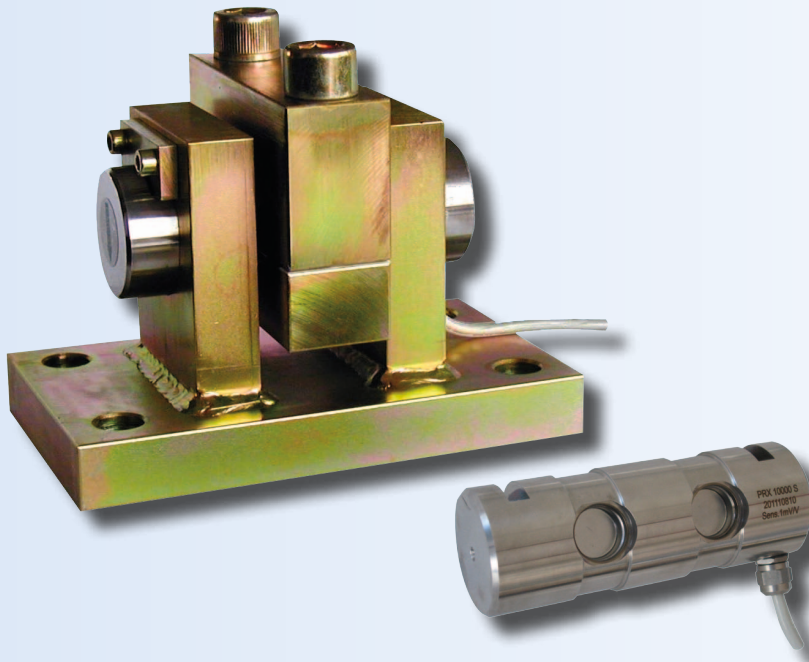
Celle di Carico

a perno

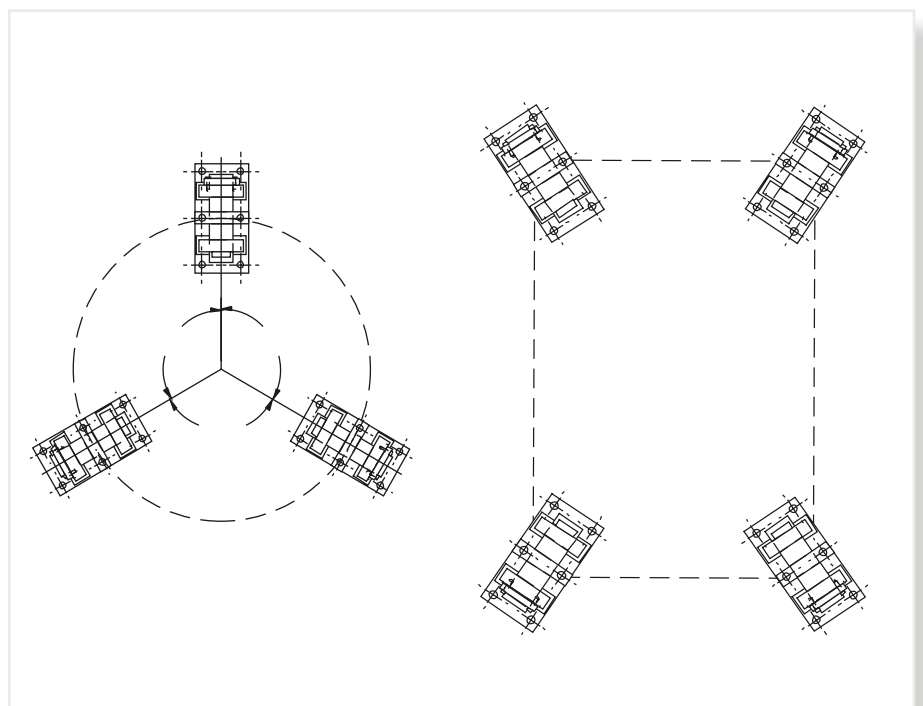
APC PRX

Cella di carico a perno

- Progettata per la pesatura industriale di serbatoi, sili, cisterne, vasche, reattori, per misure di tiro e sistemi per carroponte.
- Versione opzionale per alta temperatura.



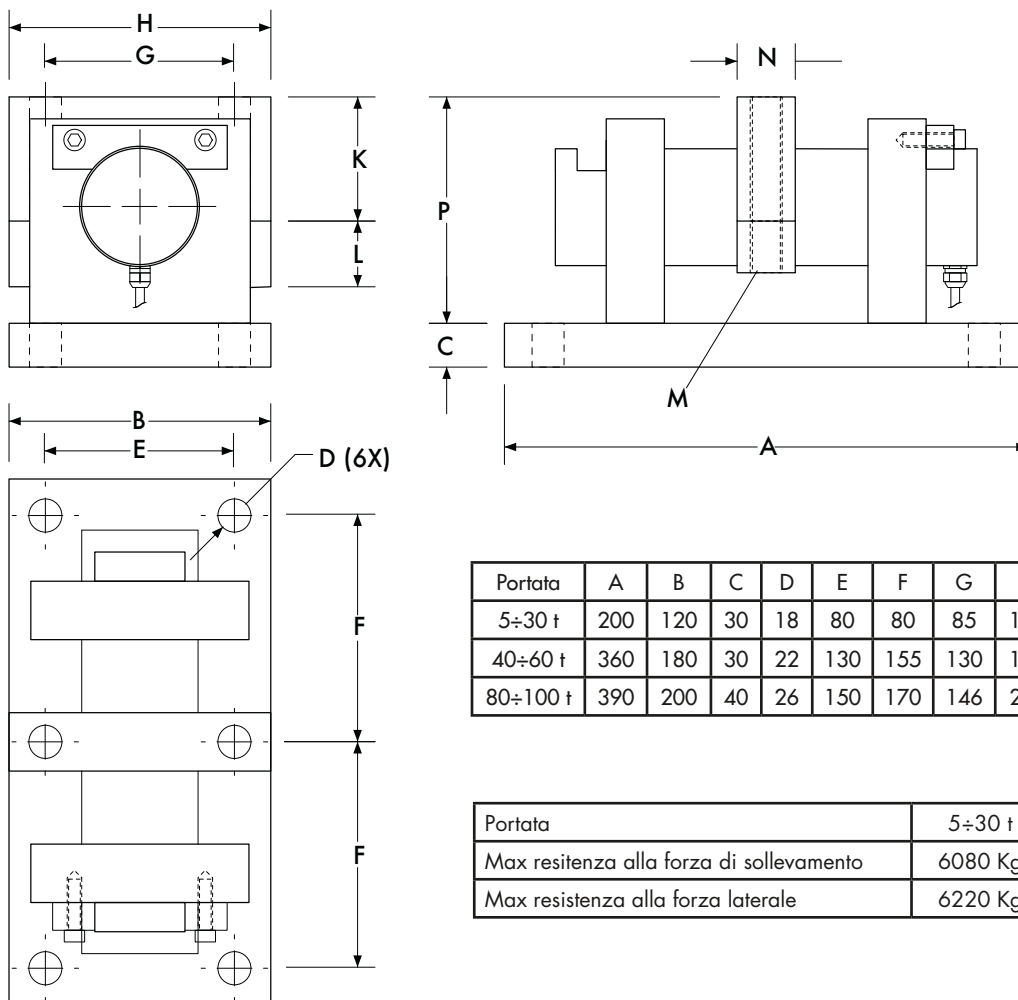
- Funzionamento a doppio taglio, insensibile ai carichi laterali.
- Costruita in acciaio INOX, offre la massima resistenza agli urti ed ai sovraccarichi.
- Viene largamente impiegata nelle industrie alimentari, chimiche e farmaceutiche.
- Quando utilizzata con i propri accessori di montaggio, elimina la necessità di vincoli meccanici ed antiribaltanti.



CARATTERISTICHE TECNICHE PRX

Portata nominale (PN):	5, 10, 20, 30, 40, 50, 60, 80, 100 t
Errore combinato:	< $\pm 0,10\%$ SN
Ripetibilità:	< $\pm 0,02\%$ SN
Creep (20 minuti):	< $\pm 0,03\%$ SN
Sovraccarico di sicurezza:	150% PN
Sovraccarico massimo:	400% PN
Alimentazione:	5÷15 Vcc/ca
Resistenza di ingresso:	700 ± 20 Ω
Resistenza di uscita:	700 ± 20 Ω
Resistenza di isolamento:	> 5000 M Ω
Sensibilità nominale:	1 $\pm 0,1\%$ mV/V
Bilanciamento di zero:	< $\pm 2\%$ SN
Temperatura di funzionamento:	-20 ÷ +70 °C
Temperatura compensata:	-10 ÷ +50 °C
Effetto della temperatura sullo Zero:	< $\pm 0,005\%$ SN/°C
Effetto della temperatura sull'Uscita:	< $\pm 0,005\%$ SN/°C
Flessione al carico massimo:	0,4 mm
Grado di protezione:	IP 65
Materiale:	Acciaio INOX
Connessione elettrica:	Cavo schermato a 6 conduttori; lunghezza 5 m

ACCESSORI DI MONTAGGIO OPZIONALI



Portata	A	B	C	D	E	F	G	H	K	L	M	N	P
5÷30 t	200	120	30	18	80	80	85	120	60	30	M16	40	114
40÷60 t	360	180	30	22	130	155	130	180	85	45	M20	40	154
80÷100 t	390	200	40	26	150	170	146	200	95	70	M24	49	180

Portata	5÷30 t	40÷60 t	80÷100 t
Max resistenza alla forza di sollevamento	6080 Kg	9280 Kg	16120 Kg
Max resistenza alla forza laterale	6220 Kg	13320 Kg	26210 Kg