



CELLE DI CARICO

celle di carico a perno

PSPRN-PRX

Progettate per misure di tiro, sistemi di pesatura o antisovraccarico per carroponte

Funzionamento a doppio taglio, insensibili ai carichi laterali

Costruita in acciaio INOX, offre la massima resistenza agli urti ed ai sovraccarichi

A richiesta:

Versione "alta temperatura"

Versione "custom made"

CARATTERISTICHE TECNICHE PSPRN-PRX

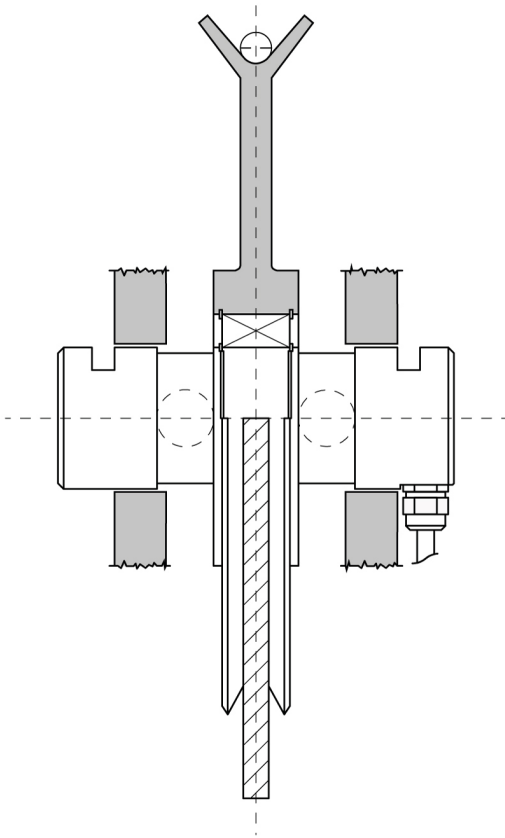
Portata nominale (PN):	PRN da 500 a 4.000kg; PRX da 5.000 a 100.000kg
Errore combinato:	< ±0.1% SN
Ripetibilità:	< ±0.02% SN
Creep (20 minuti):	< ±0.03% SN
Sovraccarico di sicurezza:	150% PN
Sovraccarico massimo:	300% PN
Alimentazione consigliata:	5÷15 Vcc/ca
Resistenza di ingresso:	700 ± 20 Ohm
Resistenza di uscita:	700 ± 10 Ohm
Resistenza di isolamento:	> 5000 M Ohm
Sensibilità nominale (SN):	1 ± 0.1% mV/V
Bilanciamento di zero:	< ±2% SN
Temperatura di funzionamento:	-20 ÷ +70°C
Temperatura compensata:	-10 ÷ +50°C
Effetto della temperatura sullo zero:	< ±0.005% SN/°C
Effetto della temperatura sull'uscita:	< ±0.005% SN/°C
Flessione al carico massimo:	0.4 mm
Grado di protezione:	IP65 per PRN (<4.000kg) e IP68 per PRX (>5.000kg)
Materiale:	Acciaio inox
Connessione elettrica:	Cavo schermato a 6 conduttori; lunghezza 5 m



CELLE DI CARICO

celle di carico a perno

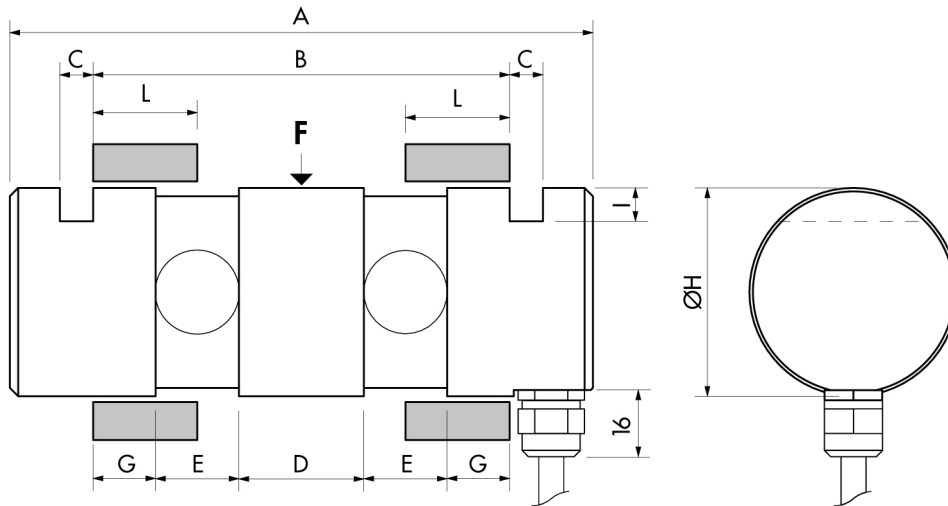
PSPRN-PRX



CELLE DI CARICO

celle di carico a perno

PSPRN-PRX



MODEL	CAPACITY	A	B	C	D	E	G	ØH	I
PRN 500	500	116	80	6	20	20	10	30	6
PRN 1000	1000	116	80	6	20	20	10	30	6
PRN 2000	2000	116	80	6	20	20	10	30	6
PRN 4000	4000	116	80	6	20	20	10	30	6
PRX 5000	5000	140	100	8	30	20	15	50	8
PRX 10000	10000	140	100	8	30	20	15	50	8
PRX 20000	20000	140	100	8	30	20	15	50	8
PRX 40000	40000	290	220	20	100	30	30	80	15
PRX 60000	60000	290	220	20	100	30	30	80	15
PRX 80000	80000	305	235	20	115	30	30	100	15
PRX 100000	100000	305	235	20	115	30	30	100	15

