

Informazioni generali

PVS27720190627

Il trasmettitore di peso UWT 6008 nasce dall'esperienza Pavone Sistemi, è un prodotto unico nella famiglia dei trasmettitori di peso ed è l'ideale per tutte le applicazioni industriali dove è necessario conoscere la distribuzione del carico sulle diverse celle. E' in grado di monitorare tutte le celle di carico e generare allarmi per eccessive derive del segnale delle celle, mancati collegamenti, guasto di una delle celle, distribuzione sbilanciata del peso. Il controllo emulativo permette la continuità di lavoro del sistema di pesatura anche in caso di guasto su una delle celle di carico, fino alla sostituzione della stessa. Il software optimization gratuito permette di gestire diverse funzioni direttamente dal computer, come per esempio l'avviamento dello strumento, l'impostazione dei parametri, la calibrazione e il controllo dello stato di funzionamento. Il software Optimization è fornito direttamente da Pavone Sistemi e garantisce una perfetta gestione dello strumento di pesatura.



Software Optimization 1.3.12: [optimization_weighing_software.zip](#)

Manuale Optimization: [optimization_weighing_software_manuale_operativo.pdf](#)

Manuale Tecnico: [uwt-6008_it.pdf](#)

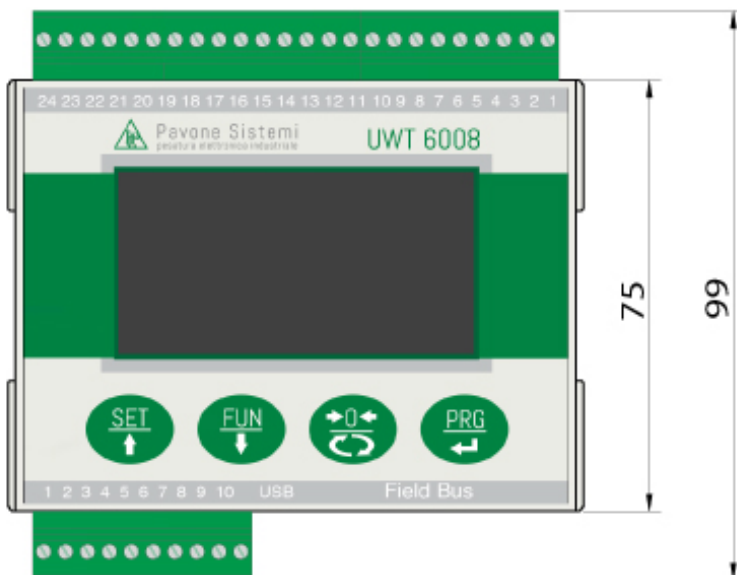
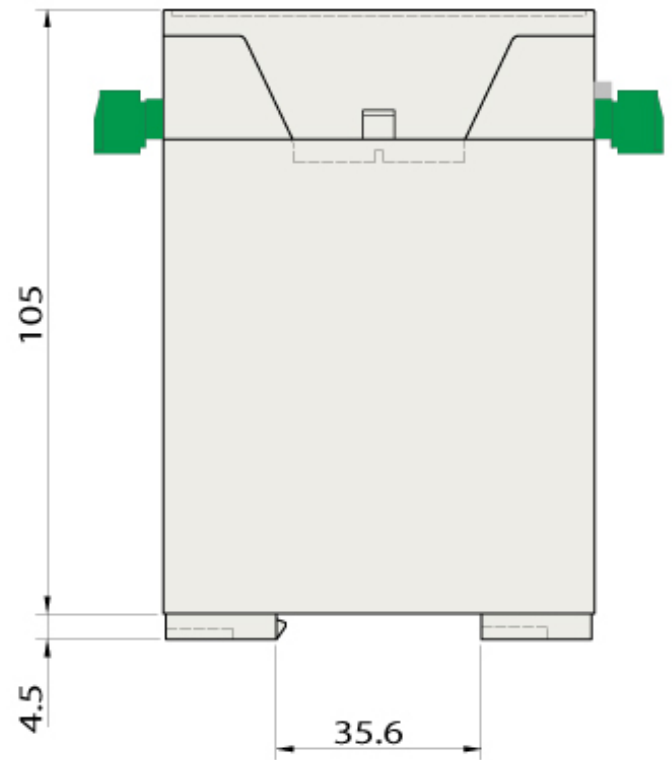
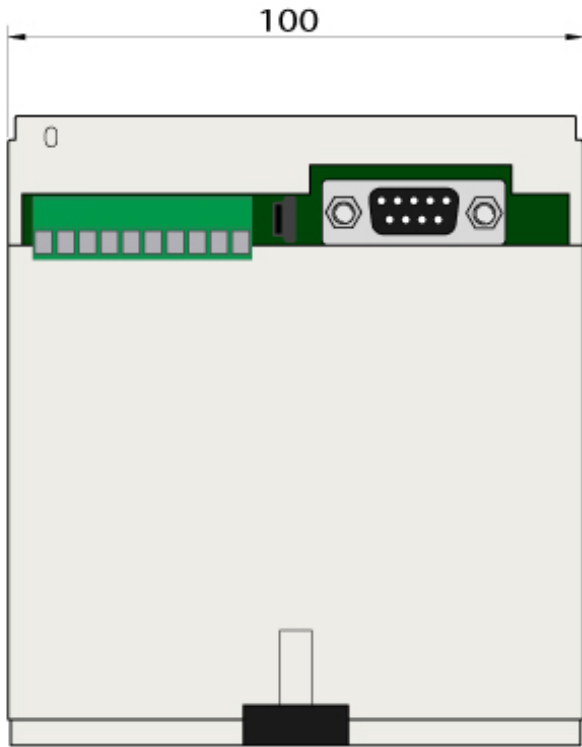
Tutti i dati indicati possono essere soggetti a variazione senza preavviso.
Tutte le misure indicate sono espresse in millimetri (mm).

Specifiche tecniche

PVS27720190627

Campo di misura:	-3.9 ÷ +3.9 mV/V
Sensibilità d'ingresso:	0.02 µV/count
Non linearità del fondo scala:	<0.01%
Deriva termica:	< 0.001% FS/°C
Display:	LCD grafico 128 x 64 pixel
Convertitore A/D:	24 bit
Risoluzione interna:	> 16.000.000 punti
Alimentazione trasduttori:	5 Vcc (max 230 mA)
Frequenza acquisizione segnale:	12.5 ÷ 300 Hz
Risoluzione visualizzabile in divisioni:	999999
Valore divisioni (selezionabile):	x1, x2, x5, x10, x20, x50
Range decimali impostabili:	0 ÷ 4
Temperatura di funzionamento:	-10 ÷ +50 °C (umidità max 85% senza condensa)
Temperatura di stoccaggio:	-20 ÷ +70°C
Filtro:	5 ÷ 250 Hz
Uscite logiche:	2 relè Max 48 Vac/Vcc 2A cad
Ingressi logici:	2 optoisolati a 12/24 Vcc PNP (alimentazione esterna)
Porte seriali:	1 USB device + 1 RS232C + 1 RS485, Fieldbus, ASCII o Modbus RTU
Non linearità dell'uscita analogica:	< 0,02%
Deriva termica uscita analogica:	0,001% FS/°C
Alimentazione elettrica:	12-24 Vcc ±15% - potenza assorbita 4 W
Microcontrollore:	ARM Cortex M0+ a 32 bit, 256KB Flash riprogrammabile on-board da USB
Memoria dati:	64 Kbytes espandibile fino a 1024 Kbytes
Conformità alle normative:	EN61000-6-2, EN61000-6-3 per EMC; EN61010-1 per Sicurezza Elettrica , EN45501 per metrologia
Numero celle di carico:	1 ÷ 8
Dimensioni:	100 x 75 x 110 mm (L x H x P)

Tutti i dati indicati possono essere soggetti a variazione senza preavviso.
Tutte le misure indicate sono espresse in millimetri (mm).



Tutti i dati indicati possono essere soggetti a variazione senza preavviso.
Tutte le misure indicate sono espresse in millimetri (mm).